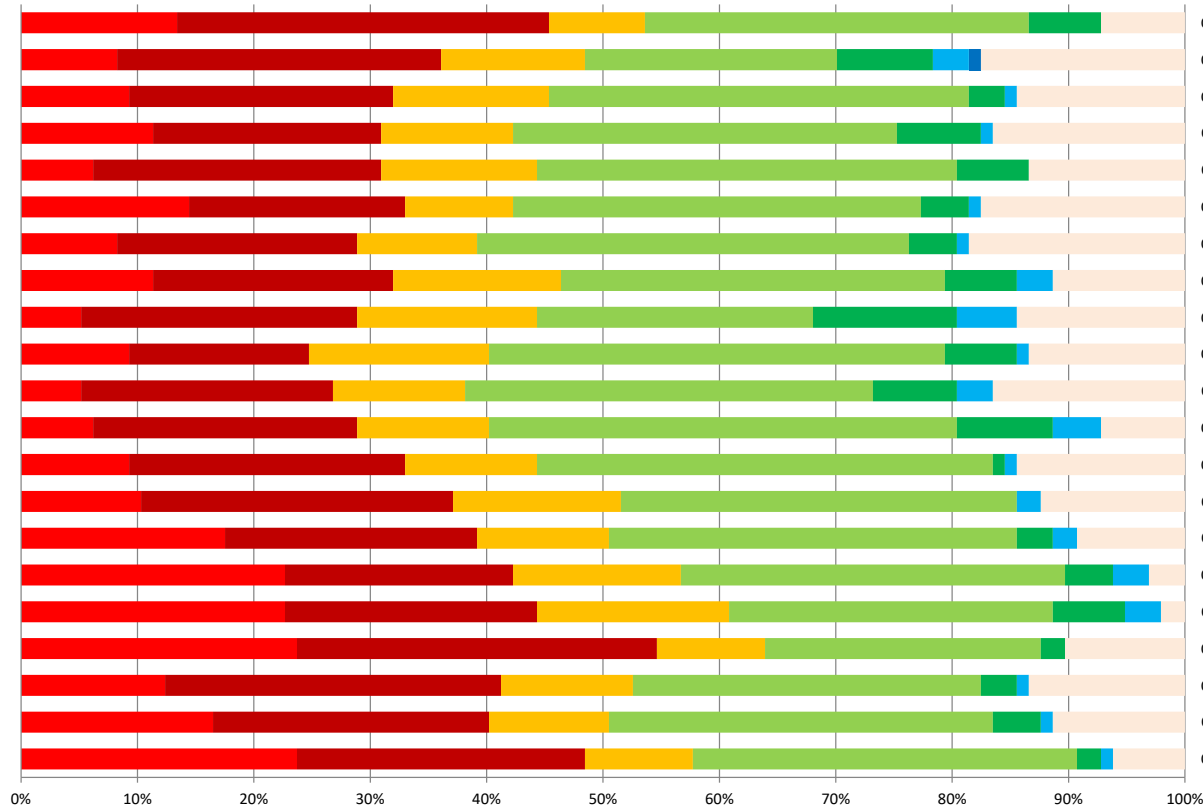
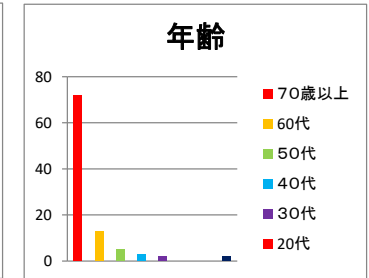
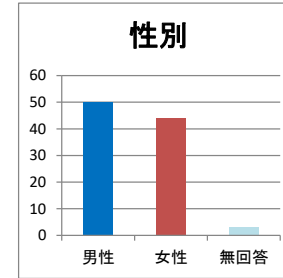


令和3年度 入院患者さま アンケート結果

■ 非常に良い ■ 良い ■ やや良い ■ 普通 ■ やや悪い ■ 悪い ■ 非常に悪い ■ 無回答



- Q21 全体的な当院の満足度はいかがですか
- Q20 当院を親族や知り合いに推薦していただけますか
- Q19 現在の治療内容に満足されていますか
- Q18 入院生活について 入院中は十分な説明を受けられましたか
- Q17 入院生活について プライバシーは十分守られていると思われませんか
- Q16 入院生活について 医師の回診には満足されましたか
- Q15 アメニティについて 当院の医療機器・設備は整っていると思われませんか
- Q14 アメニティについて 食事はいかがでしたか
- Q13 アメニティについて 入院された部屋の全体の快適性はいかがでしたか
- Q12 アメニティについて 院内の空調・清掃などの環境はいかがですか
- Q11 アメニティについて トイレは清潔で使いやすいですか
- Q10 アメニティについて設備はいかがですか
- Q9 その他職員について 説明は分かりやすかったですか
- Q8 その他職員について 言葉遣い、対応はいかがでしたか
- Q7 看護師について 注射や点滴の時の心配りはいかがですか
- Q6 看護師について 患者さんの訴えに対する対応はいかがですか
- Q5 看護師について 言葉遣い、対応はいかがでしたか
- Q4 医師について 担当の医師を十分信頼していますか
- Q3 医師について 治療経過、検査結果の説明は分かりやすかったですか
- Q2 医師について 病気、手術にたいする説明は分かりやすかったですか
- Q1 医師について 言葉遣い、対応はいかがでしたか