

ペガサスの グループホーム 「ポニー」をご存じですか!

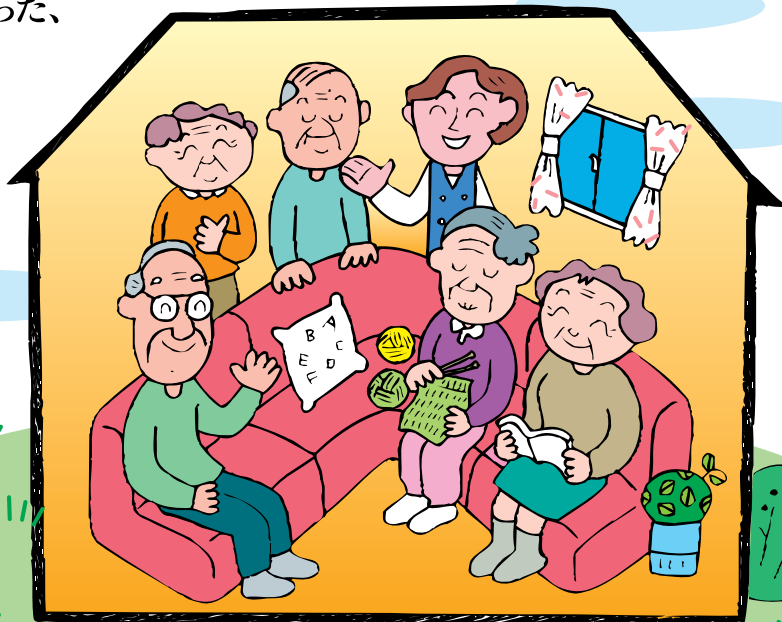
和気
あいの
ホームです。
堺市南区御池台

認知症の方々が安心して暮らせる、新しいわが家です。

「ポニー」では、少人数での共同生活を通して、認知症の進行防止をめざしていきます。
お世話をするのは、ペガサスの介護職員。家庭的な雰囲気の中、
お一人おひとりの介護プランに沿った、
機能回復訓練や食事、排泄、
入浴のお手伝いなど、
日常生活をともに過ごします。

諸経費
家賃 11,360円
管理費 20,000円
食費(1回につき) 朝200円・昼350円・夜450円
光熱費 かった料金を按分
介護保険 介護報酬自己負担分

●1ヶ月のご利用料金(目安)
約95,000円~110,000円



【対象となる方】

認知症のために自立した生活が難しい方。要支援2以上の認定が有る方。

- たとえば、
- ご自宅でのご家族との同居が難しい方
 - ご自分で身の回りの処理はできても、一人暮らしが困難な方
 - 火の始末などの不安がある方…など

【介護保険指定事業】

「ポニー」は、堺市から介護保険法に規定される、認知症対応型共同生活介護事業の指定を受けています。

【大阪府とのモデル事業】

「ポニー」は、大阪府の府営住宅を利用した府と共同のモデル事業です。



グループホーム「ポニー」
所在地/大阪府堺市南区御池台2-7-3-301、302
〒590-0134

相談や見学の
お問い合わせ先

■社会医療法人ペガサス グループホームポニー

TEL/FAX 072-294-5551